

Сплав по реке Волма в Беларуси, Пуховичского и Червеньского района

В Беларуси встречается несколько рек с названием Волма. Одна из них проходит по Минскому, Червенскому, Пуховичскому району. Далее Волма впадает в Свислочь. Сплав можно продолжить по Свислочи. Сплав по Волме отлично подойдет для начинающих. Тут минимум преград и можно релакснуть.



Именно по этой красивой реке мы и отправимся в водный поход.

Река Волма начинает свой путь неподалеку от Минска. Но по-настоящему река раскрывается только через 70 км от Минска. Часть русла канализировано и с одного такого участка мы начинаем сплав в Червеньском районе, Беларуси.

Река на протяжении нашего маршрута спокойная, препятствия на пути почти не встречается. Расслабляемся и неспешно созерцаем красоты по каждому берегу от байдарки.

Вначале пройдем старую дамбу в местах, где в Волму впадают реки Игуменка и Гать.

Сделаем вечерний пикник на красивой просторной стоянке на берегу Волмы.



В этот сплав необходимо идти людям без опыта сплавов, начинающим туристам. Попробовать, что же это такое – [ВОДНЫЙ поход по рекам Беларуси](#).

Даты сплава

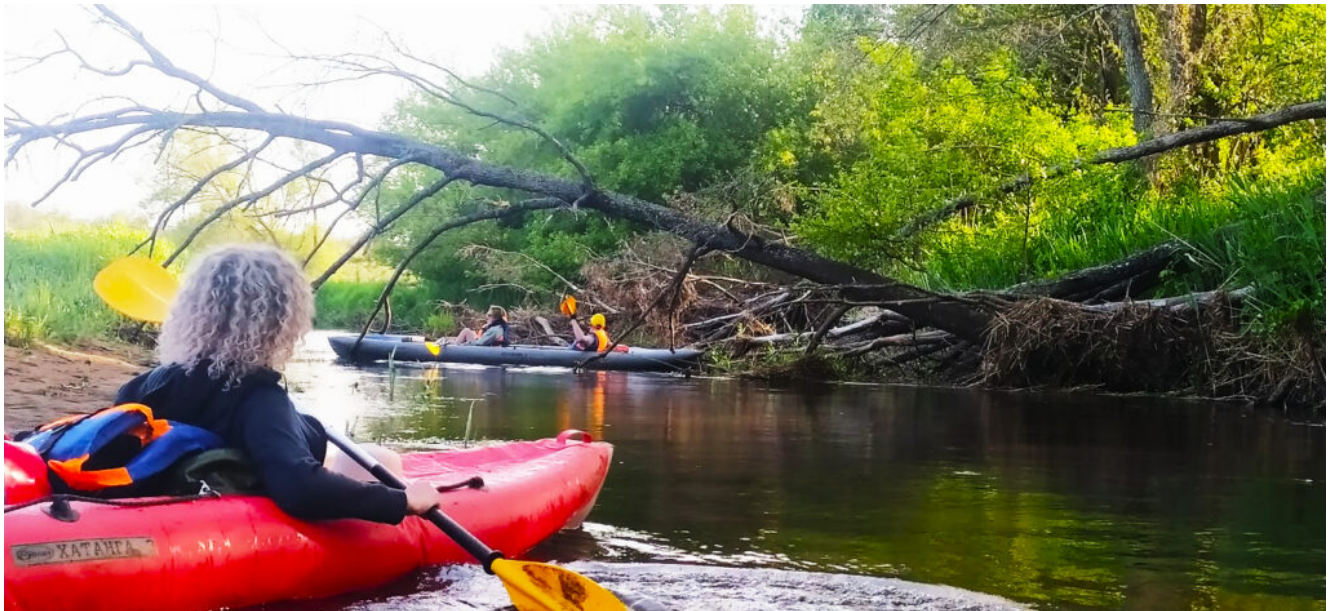
май 2026

сентябрь 2026

Записаться на сплав по Волме

На каких байдарках сплавляемся по Волме?

Идем по реке на **резиновых надувных байдарках Хатанга, Ласточка**. Которые требуется в начале водного похода не сложным методом собрать и надуть. (Каждый принимает участие в этом процессе по сборке байдарки.) Ничего принципиально сложного в техническом плане сборки нет.



А после сплава почистить от песка и возможной грязи, помыть самостоятельно. И сложить байдарку в специальный рюкзак.

Сплав не предполагает занятие спортом, чтобы исключительно грести. Сплавляемся, кушаем, отдыхаем, фоткаемся в рамках запланированного времени на маршрут.

ОБРАТИТЬ ВНИМАНИЕ

ВАЖНО! Воду, чтобы попить по ходу сплава берем каждый на себя.

Мы же организаторы берем **воду ТОЛЬКО ДЛЯ ГОТОВКИ.**

Общее снаряжение, которое берет организатор:

- котлы,
- тарелки под общую еду,
- горелка мультитопливная,
- тент (в дождливую погоду),
- топор,
- пила,
- перчатки,
- тренога,
- столик складной.

Трансфер из Минска с точки общей сбора на заказном транспорте,

место в байдарке.)

ЧТО БРАТЬ С СОБОЙ

Список необходимых вещей для сплава:

1. Мокрый (сплавной) комплект одежды. Который будет использован в байдарке.
2. Сухой комплект одежды (для отдыха вечером).
3. Личная аптечка.
4. Головной убор.
5. Туалетные принадлежности при необходимости.
6. **ВАЖНО!!! КРЕМ ОТ СОЛНЦА СПФ50** крем для лица. (Чтобы не сгореть на солнце пока плывем)
7. **Репелленты от комаров и клещей.** (Комаров очень много местами).
8. Мази от аллергической реакции на ожоги крапивой и прочими растениями.
9. Кружку, тарелку, ложку.



Некоторые нюансы сплава с BTL

Сплав не предполагает системы все включено. То есть участники активно вовлечены в некоторые моменты сплавной жизни и быта в походе.

**На стоянке не забываем помочь организатору в благоустройстве лагеря. Помощь приветствуется. Поиск дров, нарезка продуктов и тд. Ваша минимальная вовлеченность.*

Также, как и помощь в сборе байдарок и минимальной переноске принадлежностей и самих байдарок.

Командой, то бишь всеми участниками можно все сделать гораздо быстрее и эффективнее.

Если вам не подходят наши условия сплава на байдарках, вы можете выбрать другие варианты мероприятий водных походов по заметно более дорогой цене.

Вопросы по оплате

- Можно передать деньги наличкой, закинуть на карту по номеру, ЕРИП, а также оплатить вебмани.
- Для бронирования участия в сплаве нужно 70% от суммы внести на карту или передать наличными деньгами.
Если точно участвуете нужно тогда сдать предоплату в ближайшие дни. Самый поздний срок за 6 дней до начала сплава.

Контакты по записи и организации сплава по Волге

Почта: alexander.baza@yandex.ru .

Instagram: <https://www.instagram.com/btl.splav/> .

Telegram: @bazawest.

Наша Группа Vkontakte: https://vk.com/turizm_belarus .

Фотогалерея сплава по Волме

