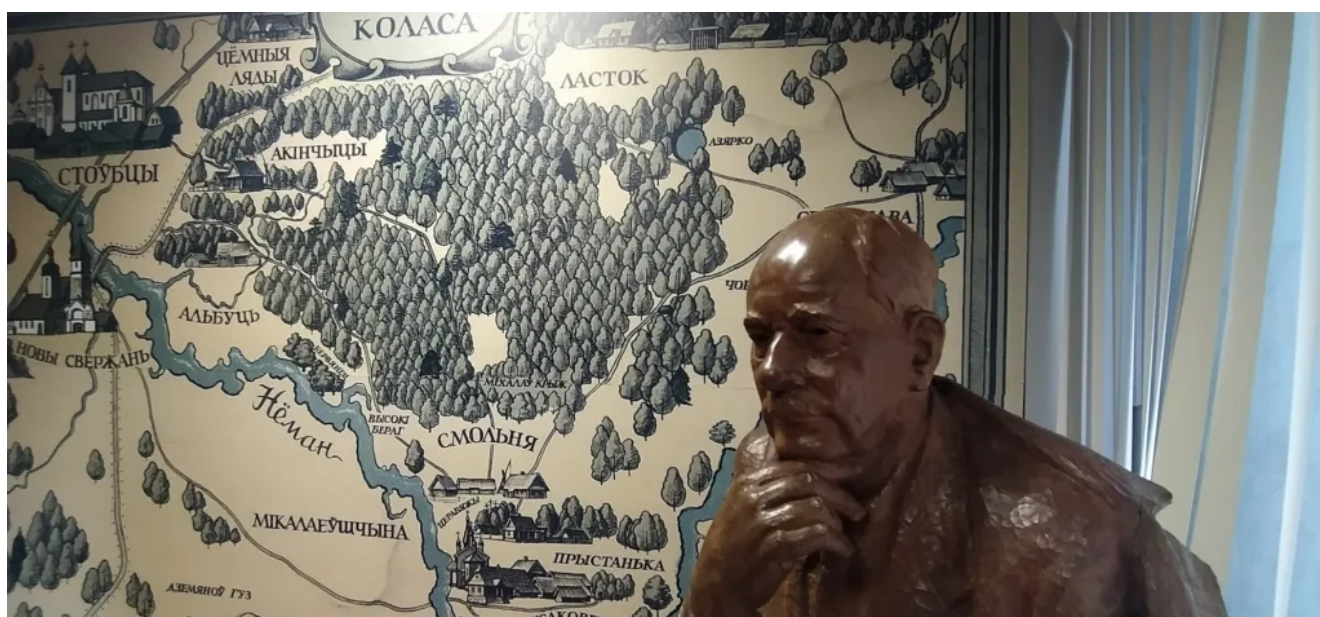


# Музеями Коласа вдоль Немана, трек пеший двухдневный

Этот пеший путь насыщен культурными местами имени Коласа. Усадьбы-музеи в местах вдоль великой реки Неман, где Якуб Колас жил и творил. Также пройдете к месту Пристаньке на Немане, где состоялся первый нелегальный съезд учителей.



Это пеший трек рассчитан на два дня с ночевкой в палатке, либо можно заночевать на турбазе **Высокий Берег**.

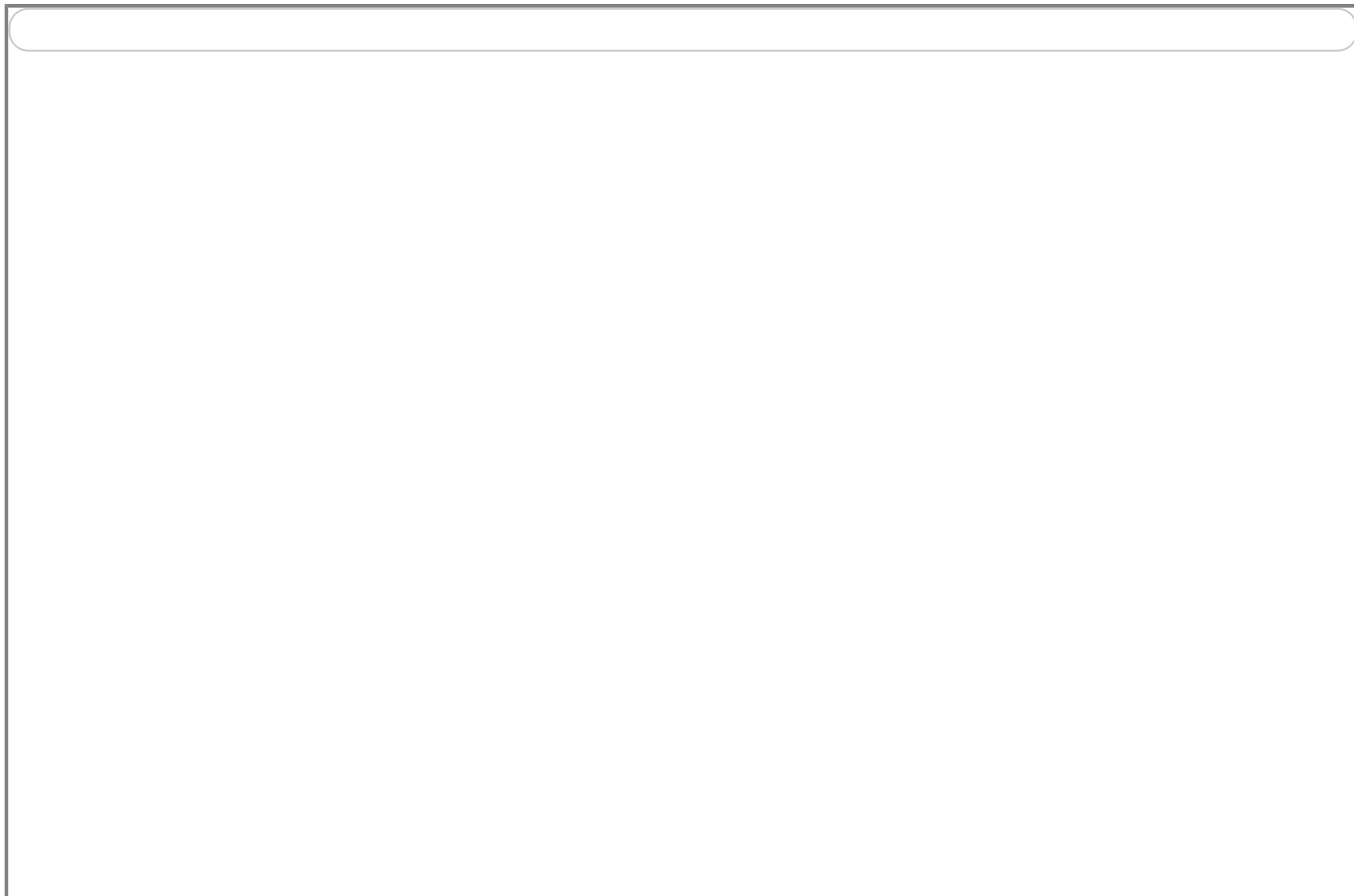
До выхода на маршрут легко добраться общественным транспортом до города Столбцы.

## Информация о треке Музеями Коласа вдоль Немана

Вид туризма:	Пеший
Тип маршрута	Прямой

Добирание:	<b>Туда:</b> Электричка из Минска до станции Столбцы. Машрутка Минск – Столбцы. <b>Обратно:</b> Электричка от станции Отцеда
Тропы на пути	Песок, гравейка, трава (колея), лес
Старт:	жд станция Столбцы
Финиш:	жд станция Отцеда
Сезоны:	лето, осень, зима, весна
Сложность маршрута:	2 из 10
Общий километраж:	34 км (18.5 км первый день, 16 км второй день)
Препятствия по маршруту	нет
Стоянка по палатку/кемпинг:	Оборудованная стоянка (столлик + лавочки). Маста под палатку. Ночевка в палатке. Вариант с ночевкой на турбазе Высокий Берег, только остаток трека увеличиться почти в два раза
Источники воды	нет
Магазины	Столбцы. Турбаза Высокий Берег
Количество дней/время	2 дня.
Достопримечательности на пути	Музей Усадьба Коласа Акинчицы Музей Усадьба Коласа Альбуць Музей Усадьба Коласа Смольня Пристанька на реке Неман – Памятный камень на месте съезда учителей

# Трек на карте Музеями Коласа вдоль Немана



Первый километр маршрута.



3 км. Первая усадьба Коласа на пути. Это музей Акинчицы. Находиться в населенном пункте. Дальше музеи будут только на хуторах.



6 км. Доходим до усадьбы Альбуць.



6,5 км выход на эко-тропу с резными большими фигурами.



7 км пешего трека.





11,5 км Турбаза Высокий берег. На турбазе работает кафе-магазин, где можно закупиться водой и прочим. \* При необходимости можно и заночевать, только номера нужно бронировать заранее.



12 км. Выходим у усадьбе-музею Смольня.



17,5 – 18 км стоянка Неман.



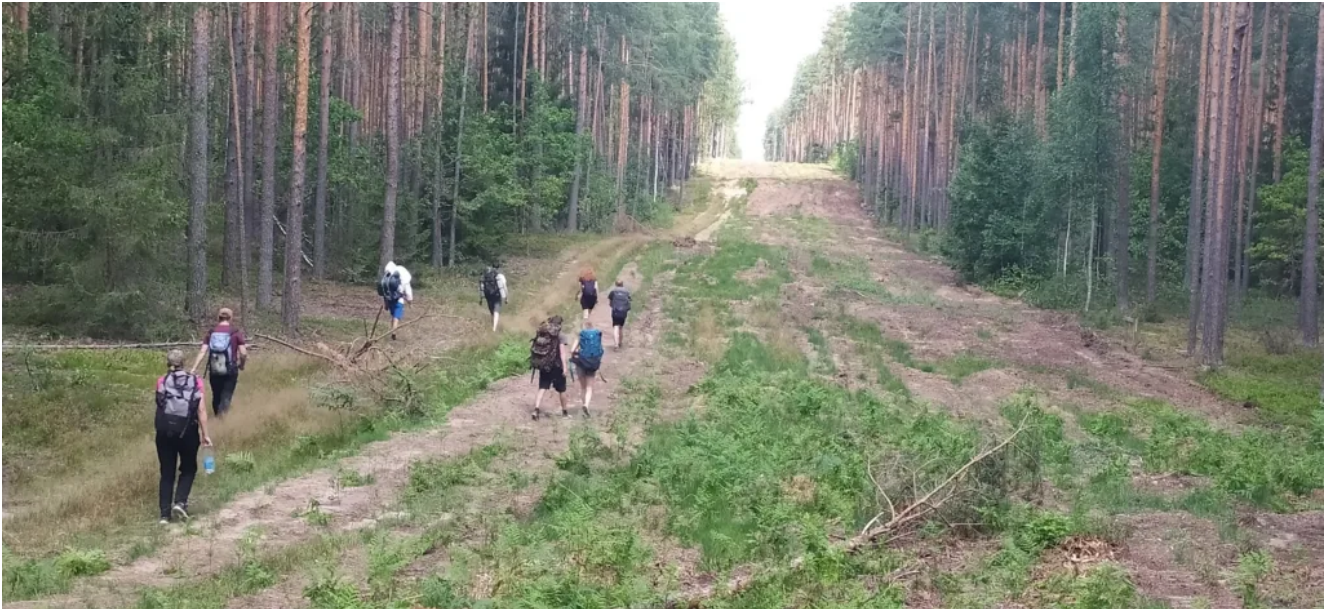
17 км пути. Историческое место Пристанька. Первого нелегального съезда учителей Беларуси.



18,5 километр. Остановка на ночлег на стоянке под палатки.



Второй день пути. Идем просекой с 26 километра.



Вот и долгожданные завалы на маршруте. Как обычно они под конец пешего пути. Это примерно 29-31 километр пути, тут обильно путь привалило деревьями.



Вот и все последние завалы на сегодня!



С 31 километра тропа нормализуется. До станции Отцеда уже совсем рукой падать.