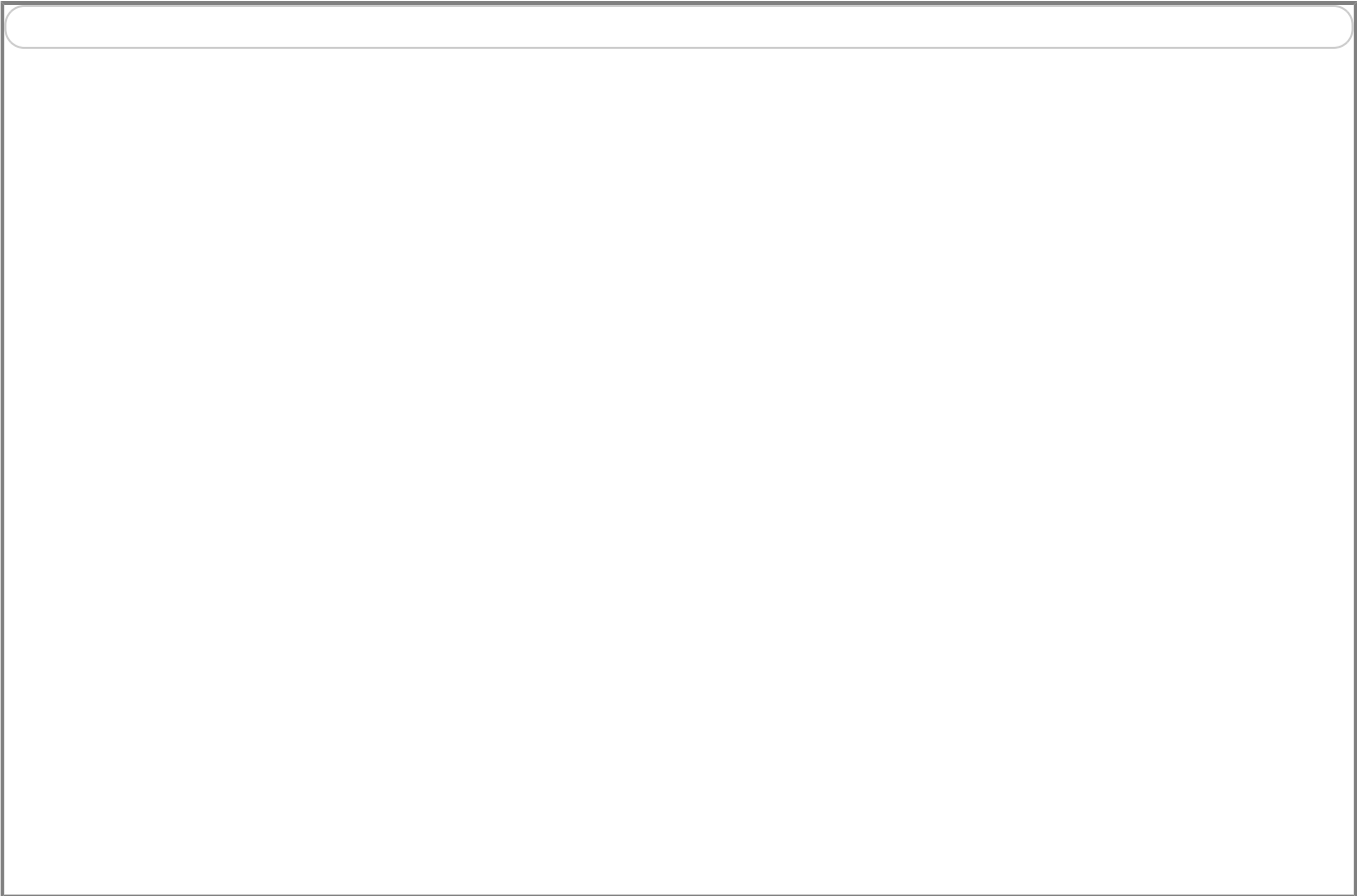


# Ельня, пеший на два дня с ночевкой в палатке

|                              |   |
|------------------------------|---|
| Вид туризма:                 | пеший   |
| Добирание:                   | жд./автобусная станция Миоры.<br>Автобус Миоры – Якубовщина<br>6 км пешком до д. Суховержье |
| Старт:                       | д. Суховержье   |
| Финиш:                       | д. Суховержье   |
| Сезоны:                      | лето, осень, зима, весна  |
| Сложность маршрута:          | 2 из 10   |
| Общий километраж:            | 19 км   |
| Стоянка под палатку/кемпинг: | есть места под палатку  |
| Количество дней/время        | 2 дня   |

## Трек к болоту Ельня на карте



## Подробности прохождения маршрута на Ельне

Классический трек на болото Ельня с одной ночевкой в палатке на озере Черное. В ходе передвижения по данному маршруту вы увидите разные озера ландшафтного заказника Ельня – **Курганистое, Великое, Лебединое, Белое, Черное** и другие. Подробно ознакомится можно на нашем же сайте в статье о [болоте Ельня](#).

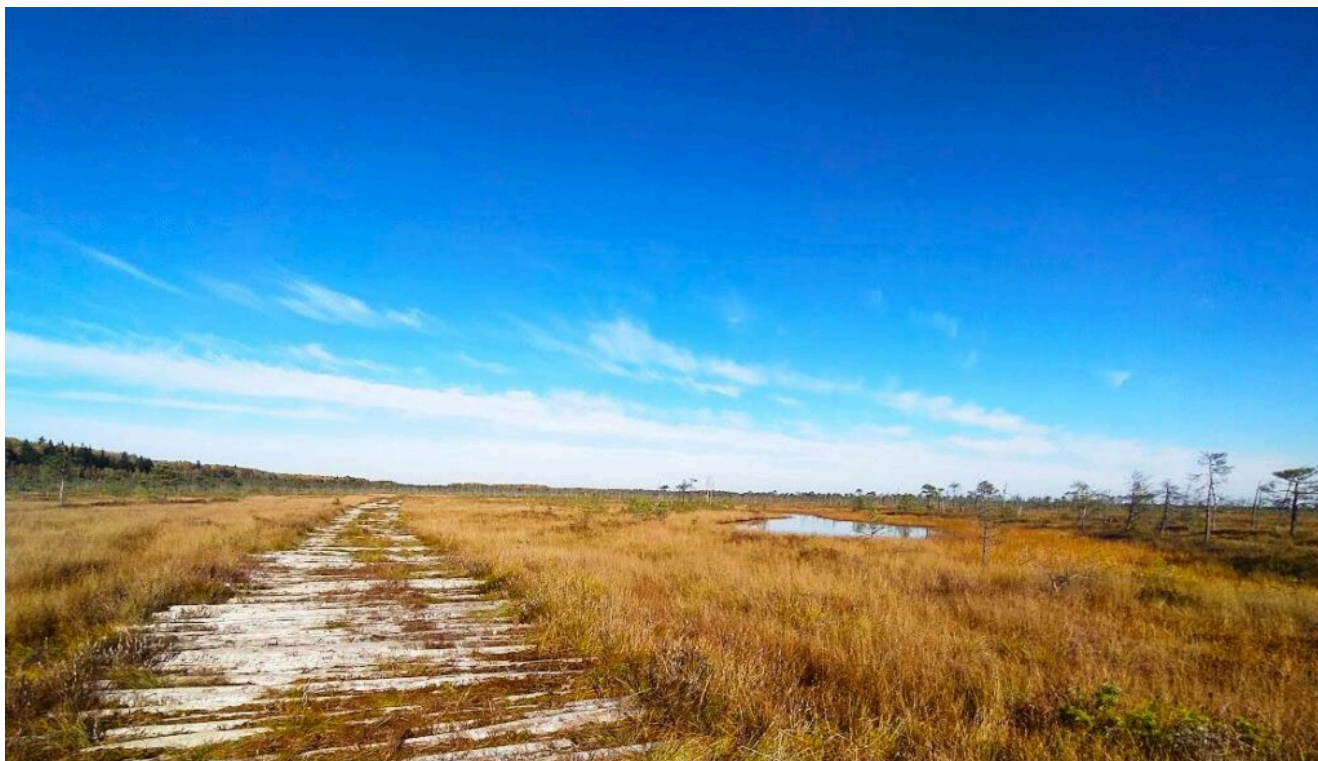
### Фото с походного трека по Ельне



**Выход на болото начинается по гати**



**Озеро Курганистое**



**Озеро Великое в заказнике Ельня**



**Озеро Великое в заказнике Ельня**



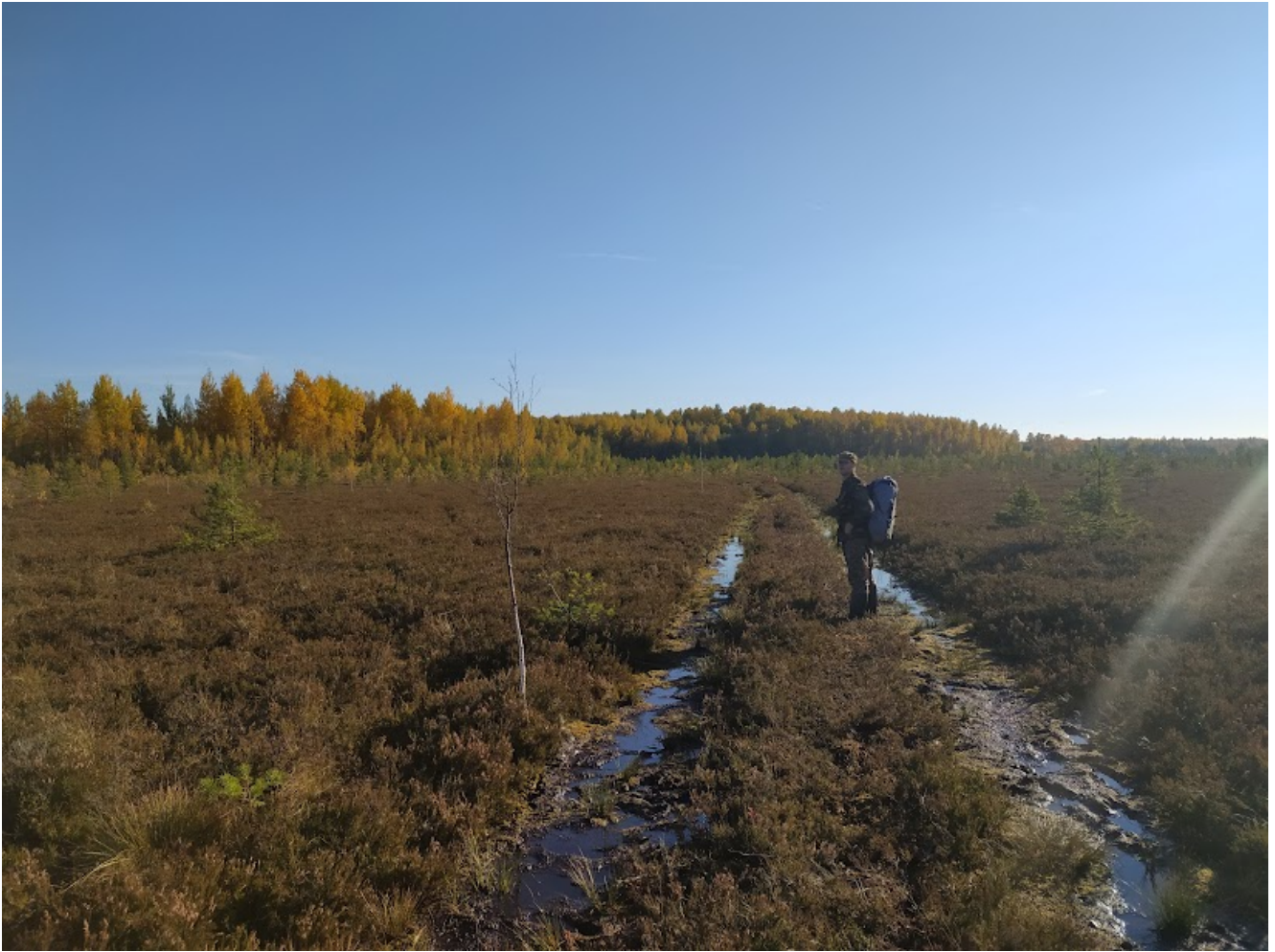
**Стоянка на озере Черное**



**Озеро Черное на заказнике Ельня**



**Озеро Белое**



Дороги на Ельни



**Озеро Лебединое**